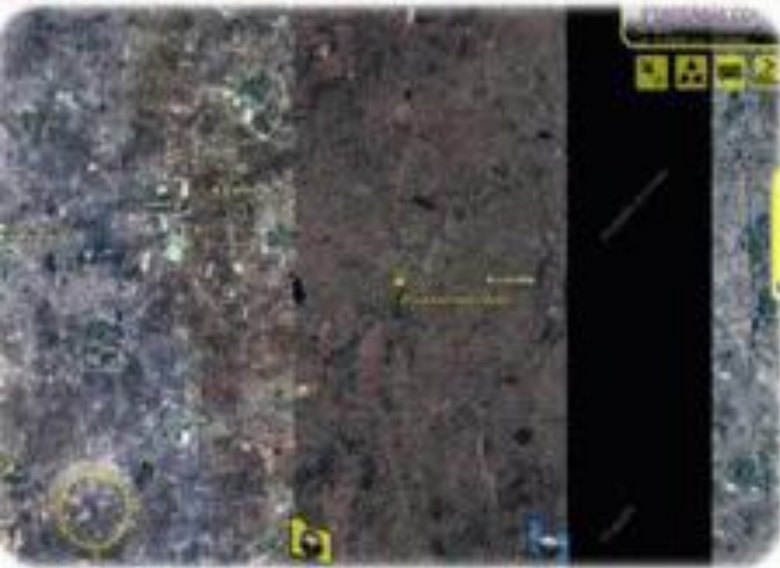




ปราสาทในจังหวัดสุรินทร์ : ปราสาทบ้านปราสาท



ข้อมูลทั่วไป

- ๑.อายุ :: พุทธศตวรรษที่ ๑๘ [บายน]
- ๒.ประเภท :: ปราสาทศิลาแลง
- ๓.วัตถุประสงค์ :: อโรคยาศาลา
- ๔.ทิศทางการวางตัว :: ๓.๕ องศาตะวันตก

ความหมายสัญลักษณ์

- N :: มุมมองด้านทิศเหนือ
- S :: มุมมองด้านทิศใต้
- W :: มุมมองด้านทิศตะวันตก
- E :: มุมมองด้านทิศตะวันออก

ที่อยู่ :: บ้านถนน ต.กระเทียม อ.สังขะ ละติจูด :: ๑๔.๕๙๐๕๓ องศาเหนือ ลองจิจูด :: ๑๐๓.๖๔๘๔๑ องศาตะวันออก

แผ่นภาพที่ ๑๙/๓๐ โครงการ(๕๔๐๙๐๑๗๘) :: การศึกษาและพัฒนากระบวนการตัดสินใจของนักเรียนจากการจัดการเรียนรู้ตามทฤษฎีการเรียนรู้เชิงสังคมวัฒนธรรม เรื่อง ปราสาท ในมิติวิทยาศาสตร์และคณิตศาสตร์ โดย โรงเรียนนารายณ์คำผงวิทยา จังหวัดสุรินทร์



ปราสาทบ้านปราสาท [Prasat Banprasat]

องค์ปราสาท อยู่ต่อขึ้นไปทางด้านทิศเหนือของปราสาท
มีชัย ประกอบด้วย ปราสาทประธานสร้างด้วยศิลาแลง ตั้งอยู่ตรงกลาง
มีบรรณาลัยหรือวิหารซึ่งสร้างด้วยศิลาแลงเช่นกันอยู่ด้านหน้า ใกล้เคียงกับ
ปราสาทได้ พบศิลาจารึกระบุว่าสถานที่นี้เป็นอโรคยาศาล หรือ สถาน
พยาบาลที่สร้างขึ้นในสมัยพระเจ้าชัยวรมันที่ ๗ ในราวพุทธศตวรรษที่ ๑๘
สอดคล้องกับรูปแบบการก่อสร้าง ปัจจุบันปราสาทบ้านปราสาทนี้อยู่ในสภาพ
ค่อนข้างสมบูรณ์

(คณะกรรมการฝ่ายประมวลเอกสารและจดหมายเหตุ, ๒๕๔๔ : หน้า ๔๗-๔๘)



ชื่ออื่น ปราสาทก้งแอน

อายุ :: พุทธศตวรรษที่ ๑๘ [บายน]

ประเภท :: ปราสาทศิลาแลง

วัตถุประสงค์ :: อโรคยาศาลา

ทิศทางการวางตัว

:: ๓.๕ องศาตะวันตก

ปราสาทบ้านปราสาท :: ขึ้นทะเบียนและประกาศในราชกิจจานุเบกษา :: เล่มที่ ๙๘ ตอนที่ ๑๐๔ เมื่อ ๓๐ มิถุนายน ๒๕๒๔

โครงการ (๕๔๐๙๐๑๗๘) :: สนับสนุนโดย สำนักงานส่งเสริมสังคมแห่งการเรียนรู้และคุณภาพเยาวชน (สสค.) :: www.QLF.or.th

ผู้รับผิดชอบโครงการ :: นายศักดิ์อนันต์ อนันตสุข E-mail :: anantasook@gmail.com ศึกษาเพิ่มเติมที่ www.anantasook.com